

Friedrich-Ebert-Schule

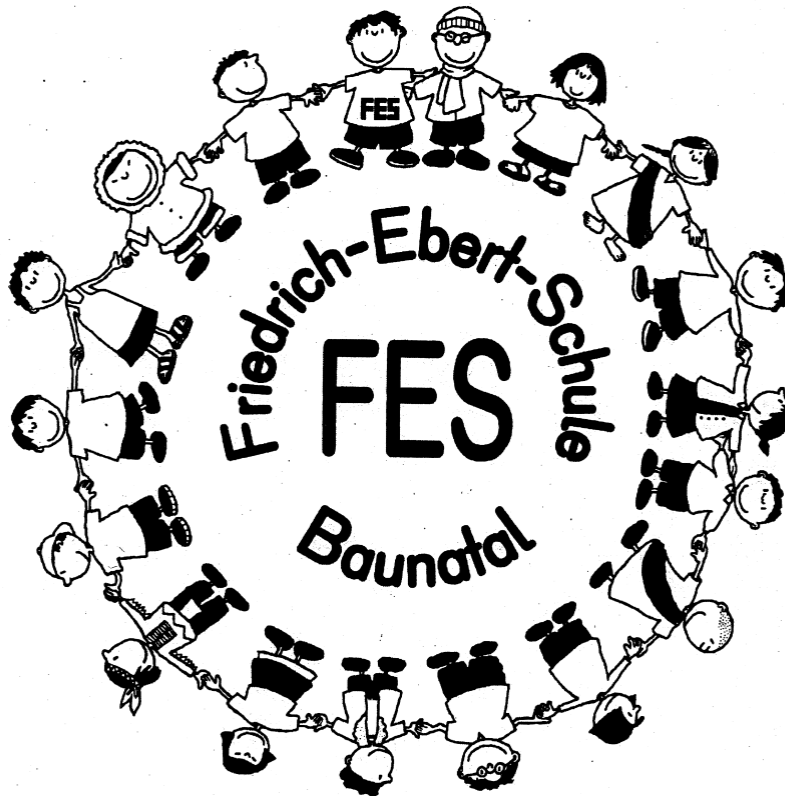
Ganztagsgrundschule mit Vorklasse und Betreuungsangebot
des Landkreises Kassel

FES, Akazienallee 23, 34225 Baunatal, ☎:0561/4912738, Fax:0561/4912232,
E-Mail:poststelle@gs.baunatal.schulverwaltung.hessen.de

Eltern-ABC

Informationen für die Eltern unserer Schulanfänger

Herzlich Willkommen



an der FES

Anschrift der Schule:

**Friedrich-Ebert-Schule
Akazienallee 23
34225 Baunatal**

**Tel.: 0561-4912738
Krankmeldungs-AB: 0561-58580950
Fax: 0561- 4912232
E-Mail: poststelle@gs.baunatal.schulverwaltung.hessen.de
Homepage: www.fesbaunatal.de**

Außenstelle der Friedrich-Ebert-Schule
**Mühlenweg 2
34225 Baunatal
Tel.: 0561-496646**

Unterrichts- und Pausenzeiten:

Offener Anfang	07.50 – 08.00 Uhr
1.Unterrichtsblock	08.00 – 09.25 Uhr
Gemeinsames Frühstück	09.25 – 09.35 Uhr
1. aktive Pause	09.35 – 10.00 Uhr
2. Unterrichtsblock	10.00 – 11.30 Uhr
2. aktive Pause	11.30 – 11.45 Uhr
Fachunterricht 5. Stunde	11.45 – 12.30 Uhr
Fachunterricht 6. Stunde	12.30 – 13.15 Uhr

Ganztagschule (GTS)

Mo.- Do. 11.30-16.30 Uhr, Freitag wahlweise 11.30-14.30 Uhr
Mittagsessen verbindlich und gegen Bezahlung
Verbindliche Anmeldung erforderlich!
Anmeldeformulare gibt es im Sekretariat oder GTS-Büro

Koordinatorin im Ganztagsbereich

Frau Andrea Dietrich
Tel.: 0561-94990827

Betreuung in der Außenstelle Altenritte

11.30 – 13.30 Uhr

Kostenbeitrag pro Schulhalbjahr 110,- Euro, verbindliche Anmeldung
Eine Betreuung über 13.30 Uhr hinaus muss mit dem Förderverein individuell
abgesprochen werden!

Öffnungszeiten des Schulsekretariats:

Mo-Do 08.00 – 12.00 Uhr

Fr. 08-00 – 11.30 Uhr

**Schulsekretärin: Frau Swinson
Hausmeister: Herr Hartmann**



Liebe Eltern,

dieses Heft ist unser Eltern-ABC.

Das Eltern-ABC soll Ihnen und Ihrem Kind die erste Zeit in unserer Schule erleichtern.

Im Eltern-ABC finden sie auf viele Fragen eine Antwort.

Sie haben noch mehr Fragen?

Antworten bekommen Sie bei

- der Klassenlehrerin* Ihres Kindes,
- dem Schulleiter Herr Ellenberg,
- der stellvertretenden Schulleiterin Frau Weiß,
- dem Schulsozialarbeiter Herr Ripp,
- der Sekretärin Frau Swinson.

**Wir wünschen Ihnen und Ihrem Kind
für die Zeit an der FES alles Gute!**

Mit freundlichen Grüßen

im Namen des Kollegiums der Friedrich-Ebert-Schule

Ihr Schulleiter

gez. H. Ellenberg

*Wir nennen nur die weibliche Form. Das ist einfacher.
Unsere Lehrer sind natürlich immer mitgemeint!

Einschulungstag

Friedrich-Ebert-Schule

Einschulungsgottesdienst

Sonntag, 28.08.2016

17.00 Uhr

Friedenskirche Altenbauna

Einschulungsfeier

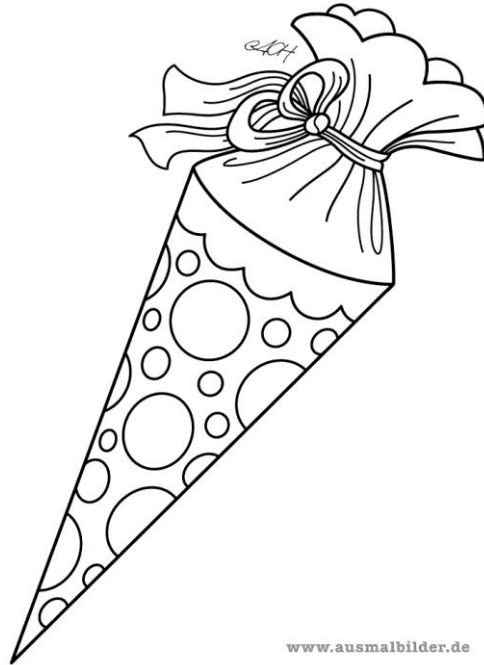
Montag, 29.08.2016 (!)

9.30 Uhr

in der Sporthalle der FES

Unterricht

ca. 10.15-11.00 Uhr



**Außenstelle der FES in
Altenritte**

Dienstag, 30.08.2016

Einschulungsgottesdienst

10.15 Uhr

Heilandskirche Altenritte

Einschulungsfeier

11.15 Uhr

Vereinshaus

Unterricht

ca. 11.45-12.30 Uhr



Ihr Kind geht mit seiner neuen Lehrerin in den Unterricht.

Die Eltern bleiben bitte in der Turnhalle / im Vereinshaus.

Nach dem Unterricht können Sie Fotos machen!



Ferientermine für die Schuljahre 2016/2017 und 2017/2018

	erster Ferientag	letzter Ferientag
 Sommerferien 2016	18.07.2016	26.08.2016
 Herbstferien 2016	17.10.2016	28.10.2016
 Weihnachtsferien 2016/17	22.12.2016	06.01.2017
Beweglicher Ferientag	06.02.2017	
 Osterferien 2017	03.04.2017	14.04.2017
Beweglicher Ferientag	26.05.2017	
Beweglicher Ferientag	16.06.2017	
 Sommerferien 2017	03.07.2017	11.08.2017
 Herbstferien 2017	09.10.2017	20.10.2017
 Weihnachtsferien 2017/18	22.12.2017	12.01.2018

Am letzten Schultag vor den Ferien endet der Unterricht um 10.45 Uhr.
Auch am Tag der Zeugnisausgabe nach dem 1. Halbjahr ist um 10.45 Uhr
Schluss.

Vor den beweglichen Ferientagen gilt der normale Stundenplan!

Das Schulamt erlaubt keine Unterrichtsbefreiung vor und nach den
Ferien!

A wie Abfall

In unserer Schule sammeln wir Altpapier, Verpackungsmüll und Restmüll getrennt.
Wir wollen Abfall vermeiden!
Bitte geben Sie das Schulfrühstück in wieder-verwendbaren Dosen und Flaschen mit!

A wie Änderungsmeldungen

Bei Umzug, neuer Telefonnummer, Namensänderung u.s.w. wichtig:
Bitte geben Sie Ihre neuen Daten sofort an das Sekretariat weiter!
In Notfällen können wir Sie sonst nicht erreichen!

A wie Aufenthalt im Schulgebäude/auf dem Schulgelände

Wir bitten alle Besucher (auch Eltern!) sich im Sekretariat anzumelden!
Hunde sind nicht erlaubt!

A wie Aufsicht

Die Frühaufsicht beginnt ab 07.35 Uhr auf dem Schulhof.
In den Pausen sind 2-3 Lehrkräfte und unser Schulsozialarbeiter, Herr Ripp, auf den Schulhöfen.
Für Kinder, die früher in die Schule geschickt werden, bzw. länger auf dem Schulhof bleiben, übernimmt die Schule keine Aufsicht.
Ihr Kind darf das Schulgelände nicht unerlaubt verlassen!
Die Eltern haften dann für eventuell entstandene Schäden.

B wie Beschriften

Alle Schulsachen, Brotdosen, Hausschuhe, Jacken ... müssen mit Namen beschriftet werden!

B wie Beurlaubung

Die Klassenlehrerin kann Ihr Kind bis zu 2 Tage beurlauben.
Ab dem 3. Tag muss der Schulleiter zustimmen.
Das Schulamt erlaubt keine Unterrichtsbefreiung vor und nach den Ferien!

B wie Bücherei

Wir haben eine gut sortierte Schulbücherei.
Alle Kinder dürfen regelmäßig ein Buch für zu Hause ausleihen.

B wie Bundesjugendspiele

Wir führen jedes Jahr mit allen Klassen die Bundesjugendspiele in Wettbewerbsform durch.

E wie Elternabend

Es gibt zweimal im Jahr einen Elternabend für Sie.
Manchmal gibt es auch Themen-Elternabende.
Wir informieren Sie über wichtige Lern-Inhalte, Termine und Vorhaben.
Sie können andere Eltern kennen lernen und mit ihnen sprechen.



...da geh ich hin!

E wie Elternbeirat

Am ersten Elternabend der 1. und 3. Klasse wird der Elternbeirat gewählt. Der Elternbeirat vertritt die Interessen der Eltern gegenüber der Schule. Möchten Sie kandidieren? Unter www.bildung.hessen.de können Sie sich über die Aufgaben der Elternbeiräte informieren.

Schul-Elternbeirats-Vorsitzende: Frau Mardus, Stellvertreterin: Frau Jordan

E wie Elterngespräche

Jede Lehrerin hat 1x in der Woche eine Eltern-Sprechstunde (siehe Aushang im Eingangsbereich). Bitte melden Sie sich vorher an.

Einmal pro Schuljahr findet an unserer Schule ein Elternsprechtage statt.

E wie Elternmitarbeit

Wir freuen uns, wenn Eltern Zeit haben unsere Arbeit in der Schule zu unterstützen. Sie können uns gerne bei Übungsphasen (z.B. Lesen), Wandertagen, Arbeitsgemeinschaften, Projekten und Festen helfen.

Bitte sprechen Sie die Klassenlehrerin an.

F wie Förderverein

Unsere Schule hat einen Förderverein.

Der Förderverein kümmert sich um Spendengelder.

Mit den Spendengeldern wird die Ausstattung der Schule verbessert. Es werden auch Projekte unterstützt. Schon mit 10 Euro pro Jahr sind Sie dabei!

Anmeldeformulare erhalten Sie im Sekretariat oder bei der Klassenlehrerin.

Vielen Dank im Voraus!

Fördervereinsvorsitzende: Frau Böhle, stellvertretende Vorsitzende: Frau Most

F wie Foto- und Filmaufnahmen

Bitte bei Schulveranstaltungen keine Fotos und Filme machen.

Das ist aus rechtlichen Gründen **nicht** erlaubt!



F wie Fundsachen

Ihr Kind hat etwas verloren?

Die Fundsachen werden im Flur links neben dem Haupteingang gesammelt.

G wie Geburtstag

Wir feiern gerne die Geburtstage der Kinder.

Die Klassenlehrerin sagt Ihnen, was mitgebracht werden kann.

G wie Gesundes Schulfrühstück = Zuckerfreier Vormittag

Ein gesundes Schulfrühstück besteht aus (Vollkorn-)Brot mit fettarmen Belag, Müsli, Jogurt oder Milch, Obst und Gemüse zum Knabbern und Wasser, ungesüßtem Tee oder Saftschorle zum Durst löschen.

Bitte keine Süßigkeiten und gesüßten Getränke mitgeben!



H wie Hausaufgaben

Ihr Kind lernt viel Neues in der Schule. Mit Hausaufgaben soll es das Gelernte anwenden, festigen und üben. Bitte beachten:

1. Ihr Kind braucht einen ruhigen Arbeitsplatz ohne Störung und Ablenkungen.
2. Ihr Kind sollte selbstständig arbeiten.
3. Ihr Kind sollte in der 1. Klasse in 30 Minuten die Hausaufgaben machen.
4. Ihr Kind hat damit Probleme? Bitte sprechen Sie die Lehrerin an!

H wie Hausaufgabenbetreuung

Eine Hausaufgabenbetreuung findet nur für Kinder in der Ganztagschule statt. Für die vollständige Erledigung der Hausaufgaben sind auch die Eltern verantwortlich!

H wie Hausschuhe

An unserer Schule tragen die Kinder Hausschuhe.

Bitte schaffen Sie für den Unterricht und die Ganztagschule **zwei** Paare an!

H wie Homepage

Noch mehr Informationen, Termine und Bilder der FES finden Sie auch im Internet unter: www.fesbaunatal.de

I wie INDI-Zeit

Wir bieten in allen Klassen eine 20-minütige individuelle Lernzeit an, in der die Kinder täglich gefördert werden.

K wie Klassenfahrten

In allen Klassenstufen können Fahrten stattfinden. Das entscheidet die Lehrerin mit Ihnen gemeinsam.

In der 4. Klasse findet im Rahmen der Verkehrserziehung eine 5-tägige Klassenfahrt zur Jugendburg Sensenstein statt. Daran müssen alle teilnehmen!

K wie Krankmeldung

Ihr Kind ist krank? Bitte bis 8.00 Uhr auf unseren Anrufbeantworter (Tel. **58580950**) sprechen: Nennen Sie Name und Klasse laut und deutlich!

Wenn Ihr Kind wieder in die Schule kommt, braucht es eine **schriftliche Entschuldigung!**

Auf unserer Homepage finden Sie eine Vorlage zum Ausdrucken.



L wie Läusebefall

Ihr Kind hat Läuse? Bitte sagen Sie sofort in der Schule Bescheid!

Sie behandeln Ihr Kind und dürfen es dann wieder in die Schule schicken.

Sie müssen uns aber bestätigen, dass Sie die Nachbehandlung (nach 7-10 Tagen) konsequent durchführen!

P wie Pause

Alle Kinder bekommen für die Pausenzeit eine Ausleihkarte. Damit können sie Spielgeräte ausleihen. Die Pausen-Ausleihe wird von Herrn Ripp beaufsichtigt.

Ihr Kind hat seine Karte verloren?

Es bekommt für 30 Cent eine Ersatz-Karte bei Herrn Ripp.

P wie Projektwoche

Wir führen regelmäßig Projektwochen durch. In einer Projektwoche beschäftigen wir uns intensiv mit einem Thema. Es wird auch praktisch gearbeitet. Das heißt es werden Sachen hergestellt.

R wie Ranzen

Der Ranzen sollte immer ordentlich gepackt und nicht zu schwer sein. Bitte räumen Sie den Ranzen mit Ihrem Kind regelmäßig auf!

Jedes Kind hat ein eigenes Fach in der Klasse. Hier kann Schulmaterial bleiben, das nicht für die Hausaufgaben gebraucht wird.

R wie Ranzenpost

Sie bekommen durch Mitteilungsheft und Postmappe alle wichtigen Informationen. Sie müssen immer im Ranzen bleiben! Bitte regelmäßig nachschauen und lesen!

S wie Schülerunfälle

Ihr Kind hatte während der Schulzeit oder auf dem Schulweg einen Unfall? Bitte schnell im Sekretariat eine Unfall-Meldung machen. Dies gilt auch für Unfälle in unserer Außenstelle in Altenritte.

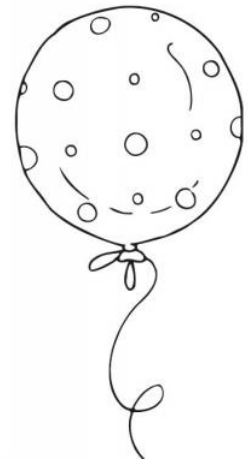
S wie Schulfeste

Unser Sommerfest und der Weihnachtsbasar finden wechselweise alle zwei Jahre statt. Wir führen auch Sport- und Spielfeste durch.

S wie Schulkonferenz

In der Schulkonferenz werden viele wichtige Entscheidungen für die Schule getroffen. Hier können Lehrerinnen und Eltern zusammenarbeiten und gemeinsam „Schule machen“.

Die Mitglieder der Schulkonferenz werden alle 2 Jahre gewählt. Jedes Elternteil kann Mitglied der Schulkonferenz werden.



S wie Schulsozialarbeit

Bei Problemen und Konflikten kann unser Schulsozialarbeiter Wolfram Ripp allen Kindern, Eltern und Lehrern weiter helfen. Sein Büro befindet sich im Verwaltungstrakt.

S wie Schulweg

Ihr Kind ist auf dem Schulweg versichert. Wir wünschen uns, dass Ihr Kind den Schulweg zu Fuß geht. Viele Autos vor der Schule erhöhen die Unfallgefahr der Kinder.

S wie Schulzahnarzt

2 x im Jahr kommt der schulzahnärztliche Dienst. Es gibt eine Untersuchung, Putzübungen und eine Fluor-Behandlung für die Zähne. Dafür müssen Sie eine Einverständniserklärung ausfüllen.

S wie Schwimmunterricht

In der 3. Klasse gibt es im Sportbad des Aquaparks Schwimmunterricht.
Wir wünschen uns, dass alle Kinder bis dahin schon schwimmen gelernt haben!

S wie Sponsorenlauf

Alle zwei Jahre findet ein Sponsorenlauf statt. Eltern spenden Geld für jede Runde, die Ihr Kind laufen konnte. Mit dem Geld schaffen wir Unterrichtsmaterialien, Arbeitsmittel und Spielgeräte an, die der Schulträger sonst nicht bezahlen kann.

S wie Sportunterricht

Ihr Kind braucht einen Turnbeutel mit Sporthose, T-Shirt und Turnschuhen mit heller Sohle. Schmuck (besonders Ketten und Ohringe) bleibt bitte zu Hause!

U wie Unterrichtsversäumnisse

Alle Kinder, die nicht zum Unterricht kommen, müssen per Anruf (AB Tel. 58580950) bis 8.00 Uhr entschuldigt werden.

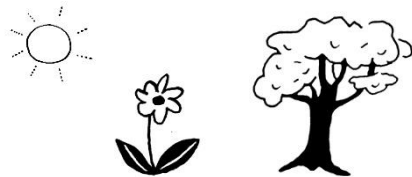
Die Schule muss nachforschen, wenn das Kind unentschuldigt fehlt!
Sie müssen auch eine schriftliche Entschuldigung abgeben.

W wie Waldpädagogik

Es gibt zwei Waldklassenzimmer im Baunsberg-Wald. Sie können von allen Klassen für regelmäßige Waldtage oder Ausflüge in die Natur genutzt werden.

W wie Wandertag

Es gibt pro Schuljahr bis zu sechs Wandertage.
Außerdem machen viele Klassen Unterrichtsgänge.



Z wie Zeugnisse

In der 1. Klasse bekommt Ihr Kind ein Zeugnis in Bericht-Form am Ende des Schuljahres. Im 2. Schuljahr gibt es ein Noten-Zeugnis am Ende des Schuljahres. Die 3. und 4.

Klassen bekommen zwei Zeugnisse. Ein Zeugnis gibt es am Ende des 1. Halbjahres, das andere am Ende des Schuljahres.



Unsere Schulregeln

Unsere Schulregeln konkret

Im Unterricht



In der Pause



