



„Vorlaufkurs“

2021/22

→ Schukis 22/23



Was ist ein Vorlaufkurs?

- Spielerische Sprachförderung für Kinder nichtdeutscher Herkunftssprache
- Unterstützung für alle Kinder, die bei der Anmeldung zur Einschulung über keine ausreichenden Deutschkenntnisse verfügen

Ziel:

altersgemäße Grundlagen

in der **deutschen Sprache**

bis zur Einschulung erlernen!

Eine große Chance für die Kind!

Was wird im Vorlaufkurs gemacht?

„Deutsch für den Schulstart“ + zusätzlichen Materialien:

→ Kindgemäßes Programm

zum Erlernen und Fördern von...

...phonologischer Bewusstheit (Reime, Silben)

...Wortschatz

...Grammatik (Satzbau, Artikel, Pluralbildung etc.)

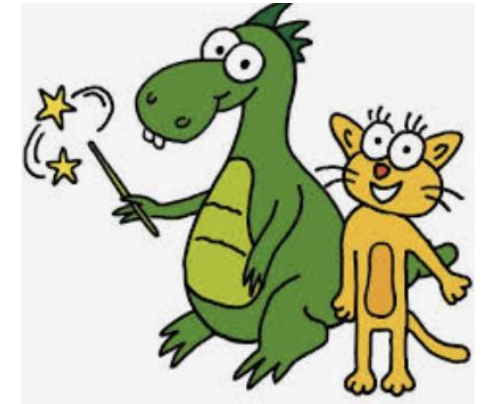
...Erzählen

...Verstehen

... mathematischen Basiskompetenzen

... allgemeine Basiskompetenzen

... Regelverhalten/soziale Kompetenzen



Für wen ist der Vorlaufkurs?

Kindergartenkinder im letzten Kindergartenjahr, die ...

... Deutsch nicht als Muttersprache haben
und wenig Deutsch sprechen und verstehen können.

Für wen ist der Vorlaufkurs?

Kinder, die ...

... im **Sprachstand**

noch wenig Deutsch sprechen und verstehen konnten.

... die von den KiTas empfohlen wurden.



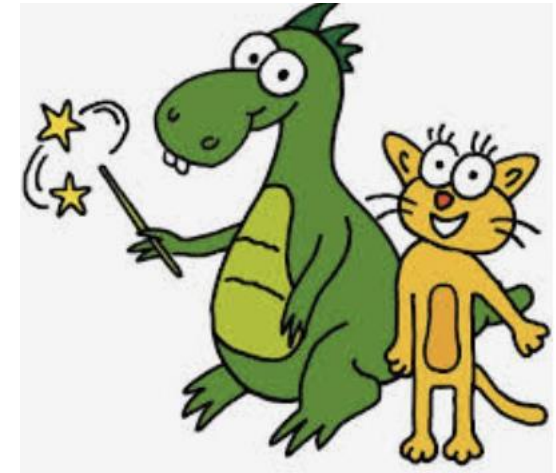
Für wen ist der Vorlaufkurs?

Kinder, die ...

... in der **Diagnostik**

„Deutsch für den Schulstart“

sprachlich noch wenige Aufgaben
gut lösen konnten.



Wie wird der Vorlaufkurs organisiert?

Wann?

Beginn nach den hessischen Schulherbstferien (ab dem 26.10.2021)

Wie (oft)?

3 Gruppen mit ca. 10-12 Kindern (nach Sprachstand eingeteilt → Diagnostik)

1x die Woche, 4 Schulstunden (7.50 – 11.30 Uhr) → Schultag erleben!

2 Lehrkräfte pro Gruppe

Wo?

Räumlichkeiten der FES

Möglicher Tagesablauf

Zeit	Phase	Mögliche Inhalte
07.50 Uhr – 08.30 Uhr	Corona-Selbsttests	
08.30 Uhr – 08.50 Uhr	Ritualisierter Morgen	<i>Begrüßung/Begrüßungslied</i> <i>Erzählen</i> <i>Gemeinsame Rituale</i>
08.50 Uhr – 09.10 Uhr	Arbeitsphase	<i>Sprachspiele oder ähnliches</i>
09.10 Uhr – 09.20 Uhr	Bewegungs-/ Konzentrationspause	<i>Bewegungs-/ Konzentrationsspiele; Konzentrations-/ Entspannungsübungen etc.</i>
09.20 Uhr – 09.40 Uhr	Frühstückspause	<i>Gemeinsames Frühstück</i> <i>Vorlesen</i> <i>Entspannungsmusik</i>
09.40 Uhr – 10 Uhr	Pause	<i>Draußen spielen</i>
10.00 Uhr – 10.30 Uhr	Arbeitsphase	<i>Sprachspiele oder ähnliches</i>
10.30 Uhr – 10.40 Uhr	Bewegungs-/ Konzentrationspause	<i>Bewegungs-/ Konzentrationsspiele; Konzentrations-/ Entspannungsübungen etc.</i>
10.40 Uhr – 11.10 Uhr	Arbeits-/Kreativphase	<i>Malen; Basteln etc.</i>
11.10 Uhr – 11.30 Uhr	Aufräumen	<i>Gemeinsames Aufräumen;</i> <i>Ritualisierter Abschied (z.B. gemeinsames Singen)</i>

- Alle Kinder müssen morgens **pünktlich um 7.50 Uhr zur Schule gebracht** werden
- Die Kinder, die KiTas besuchen, welche fußläufig zu erreichen sind (Birkenallee, Bornhagen, Abenteuerland), können um ca.11.30 Uhr (ggf. etwas früher) von einer Lehrkraft dorthin zurückgebracht werden.
- Die Kinder, die andere KiTas besuchen, müssen **pünktlich** um 11.30 Uhr wieder an der Schule abgeholt werden!
- Corona-Selbsttest für Kinder ab 6 Jahren; für alle anderen Kinder ratsam!
 - Einverständniserklärung (kam bereits per Post mit der Einladung zur VOK-Testung)

Der Vorlaufkurs ist für das Schuljahr 2021/22 verpflichtend!

Die Eltern müssen die Teilnahme des Kindes am Vorlaufkurs organisieren.

Wer leitet die Vorlaufkurse?

Lehrkräfte der Friedrich-Ebert-Schule:

- Frau Koch
- Frau Schimmelpfeng
- Frau Schmidt
- Frau Stippler
- Frau Taschner
- Frau Textor

Was wird im Vorlaufkurs gemacht?

Deutsch sprechen

Spiele spielen

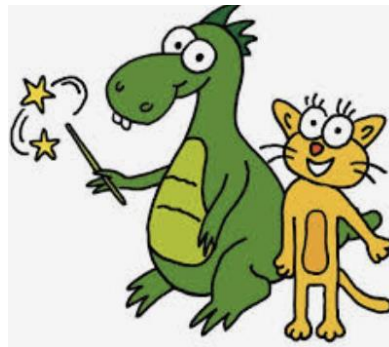
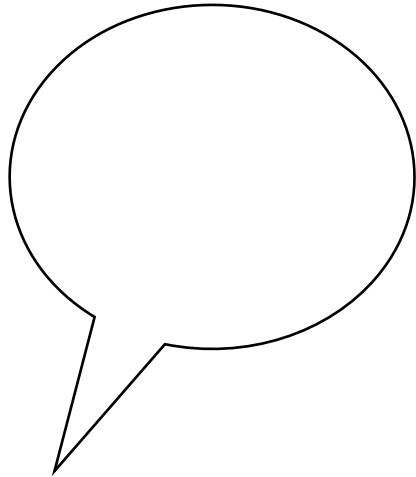
Vorlesen

Geschichten erzählen/nacherzählen

Reime sprechen

Lieder singen

(...)



Welche Materialien benötigen die Kinder?

Schnellhefter (Mappe)



Mäppchen mit: Buntstiften, Radiergummi, Kleber, Schere



Frühstück, zuckerfreies Getränk



Hausschuhe



Absage



Da der Vorlaufkurs verpflichtend ist, müssen die Eltern die Kinder bei Krankheit/Abwesenheit **abmelden!**

Wie?

→ über das Sekretariat (Telefon)

→ oder über die Lehrkraft (E-Mail,

SMS etc.) → wird per Elternpost am 1. Vorlaufkurstag ausgegeben!!!



Kontakt Daten der Schule

Friedrich-Ebert-Schule

Akazienallee 23

34225 Baunatal

Telefon: 0561/949 99 50

Anrufbeantworter Krankmeldung: 0561/58580950

Email: poststelle@gs.baunatal.schulverwaltung.hessen.de

